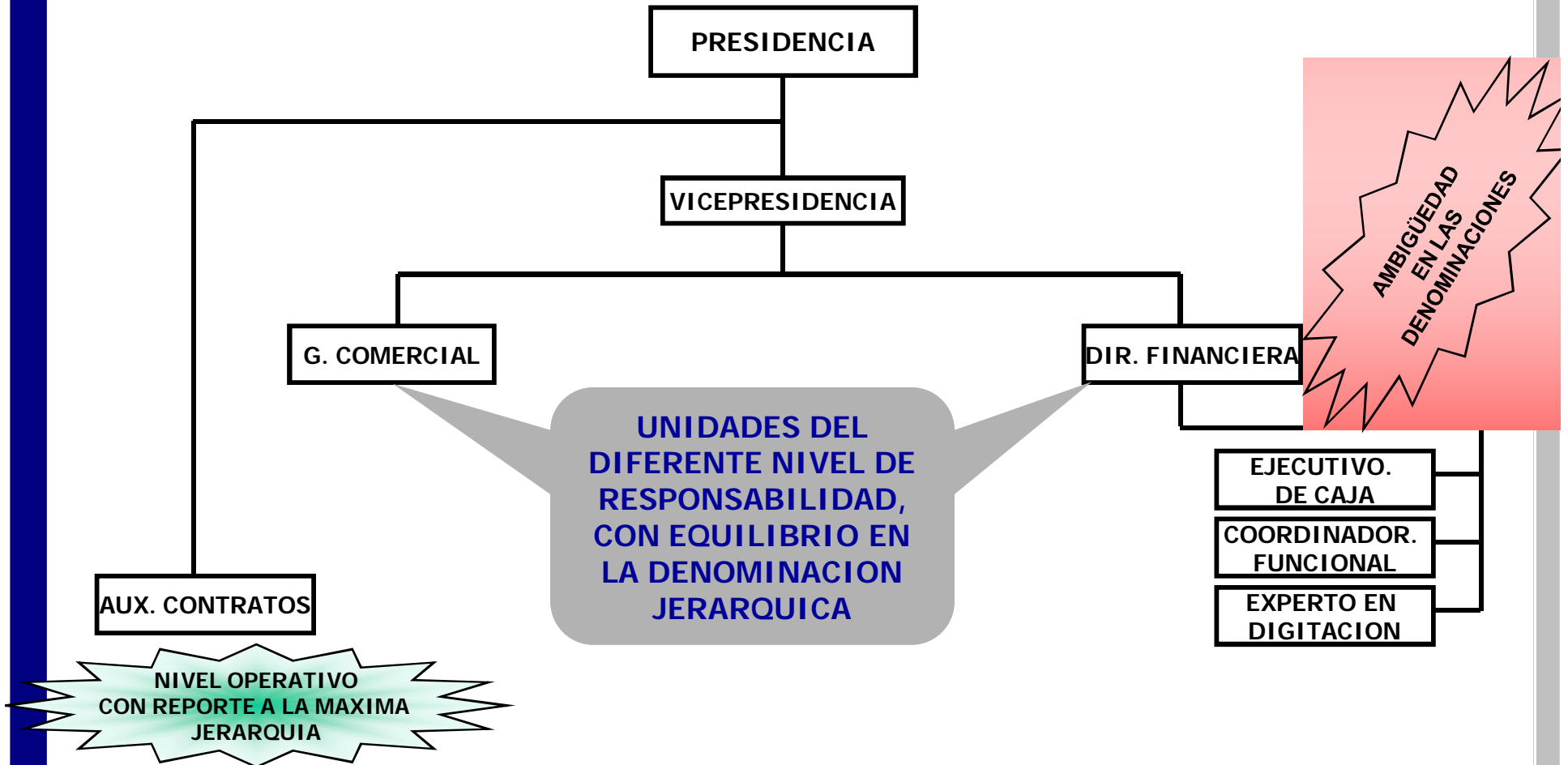
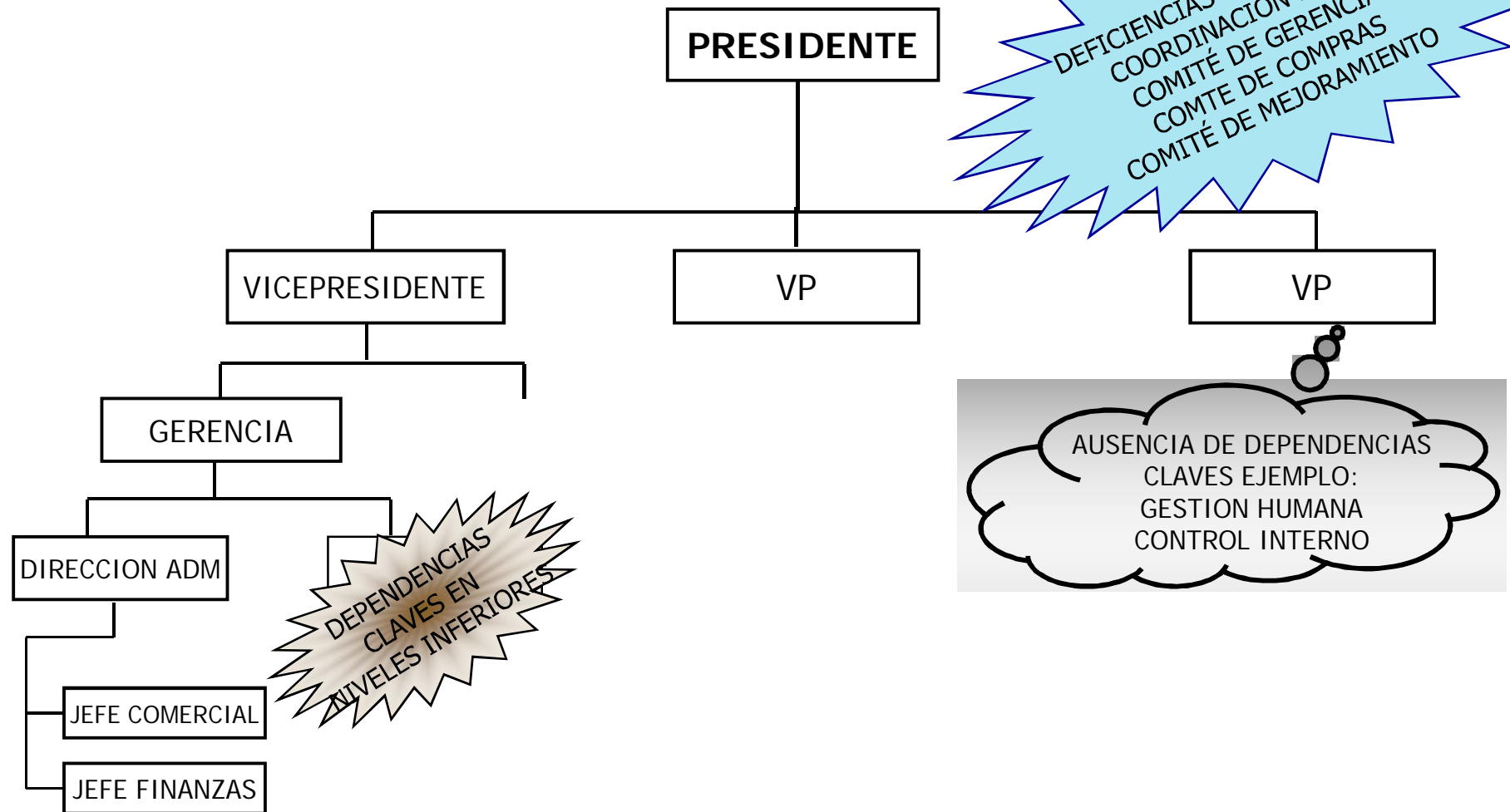


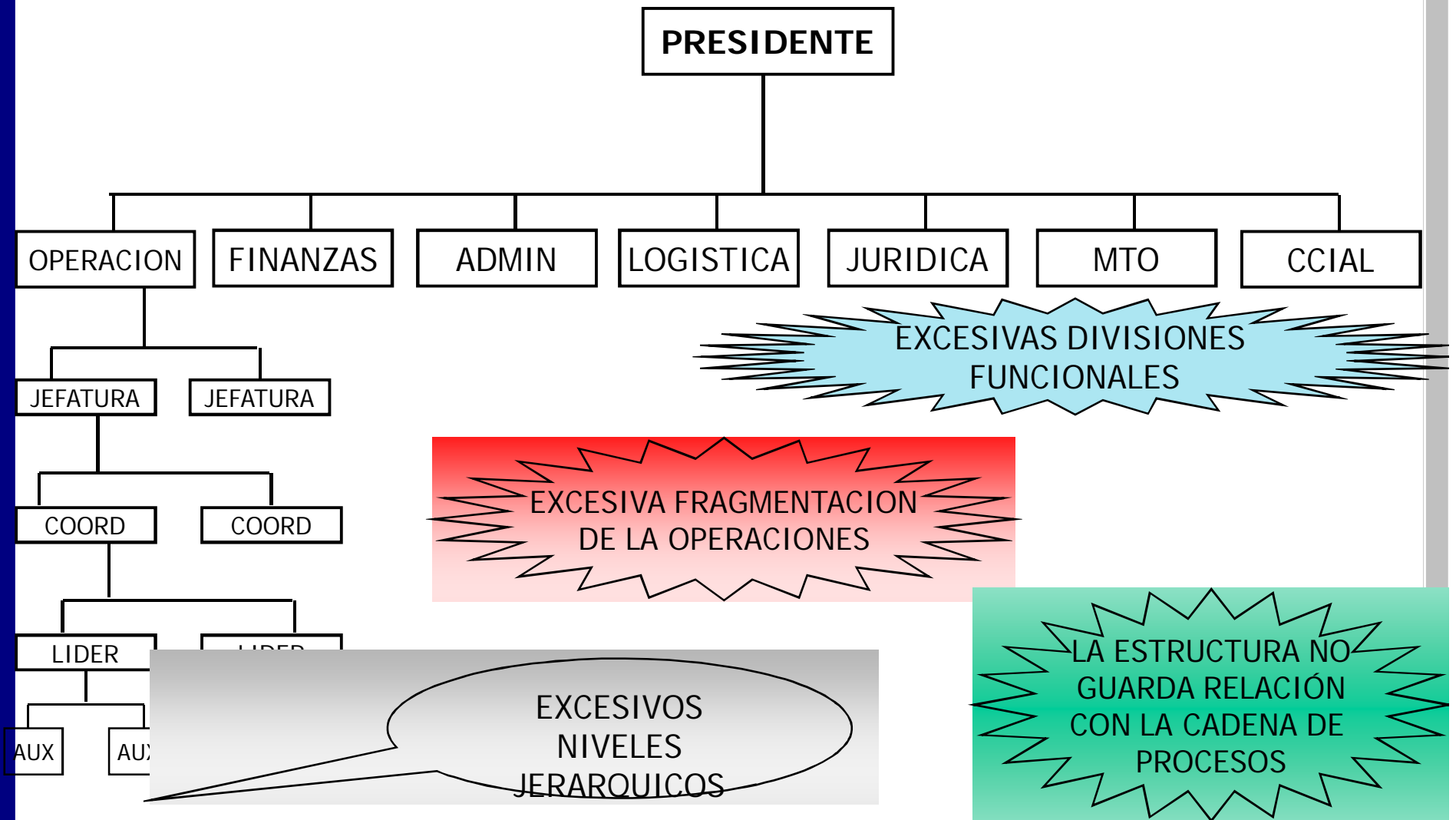
# ANÁLISIS DE LAS ESTRUCTURAS ORGANIZACIONALES



# ANÁLISIS DE LAS ESTRUCTURAS ORGANIZACIONALES



# ANÁLISIS DE LAS ESTRUCTURAS ORGANIZACIONALES



# FORMULACIÓN UNA ESTRUCTURA EFICIENTE

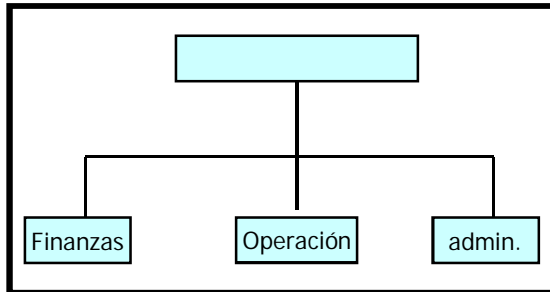
## SECUENCIA DE ACCION



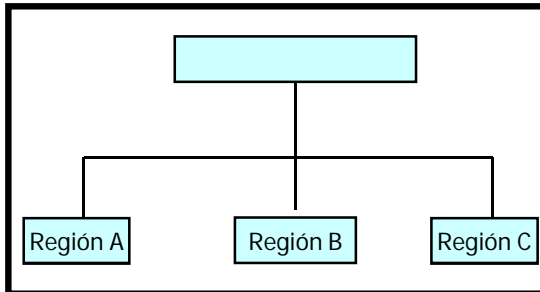
# FORMULACION DE UNA ESTRUCTURA EFICIENTE

## CLASES DE ESTRUCTURAS PRODUCTO DE UN REDISEÑO

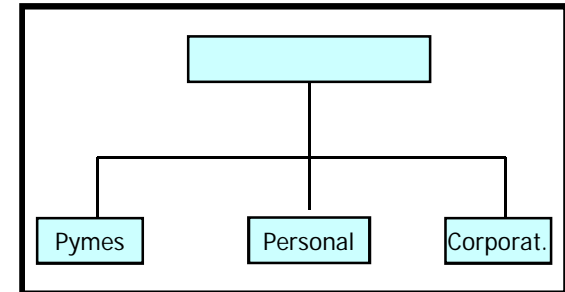
DEPARTAMENTALIZADA



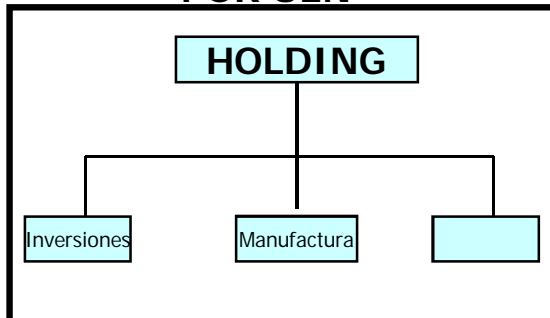
GEOGRAFICA



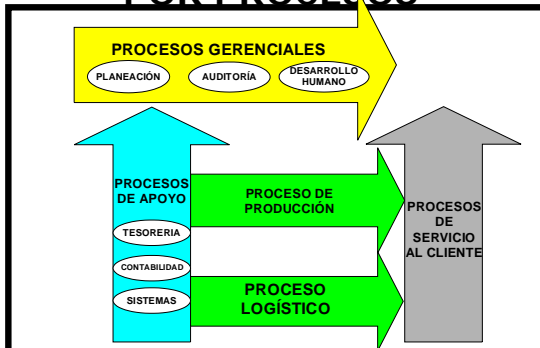
POR CLIENTES



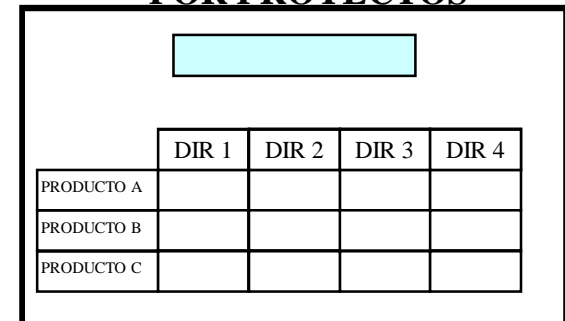
POR UEN



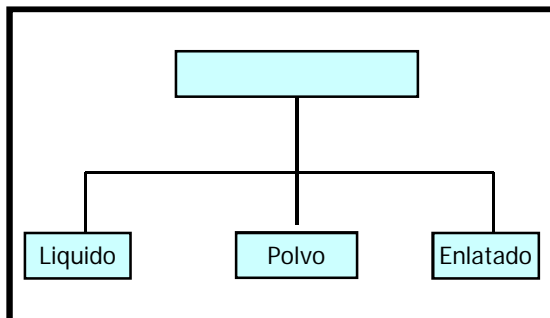
POR PROCESOS



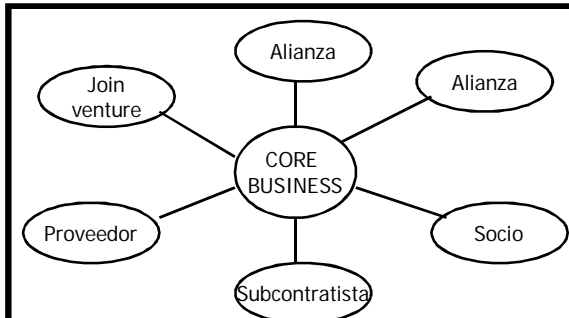
POR PROYECTOS



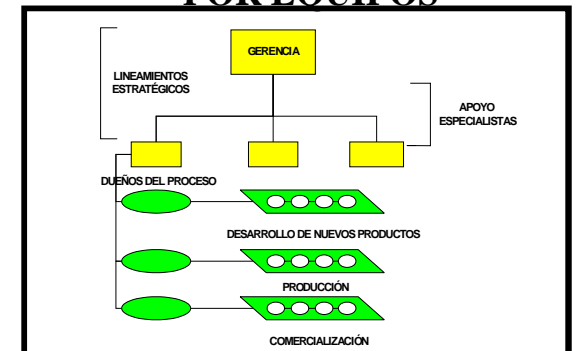
POR PRODUCTOS



VIRTUAL

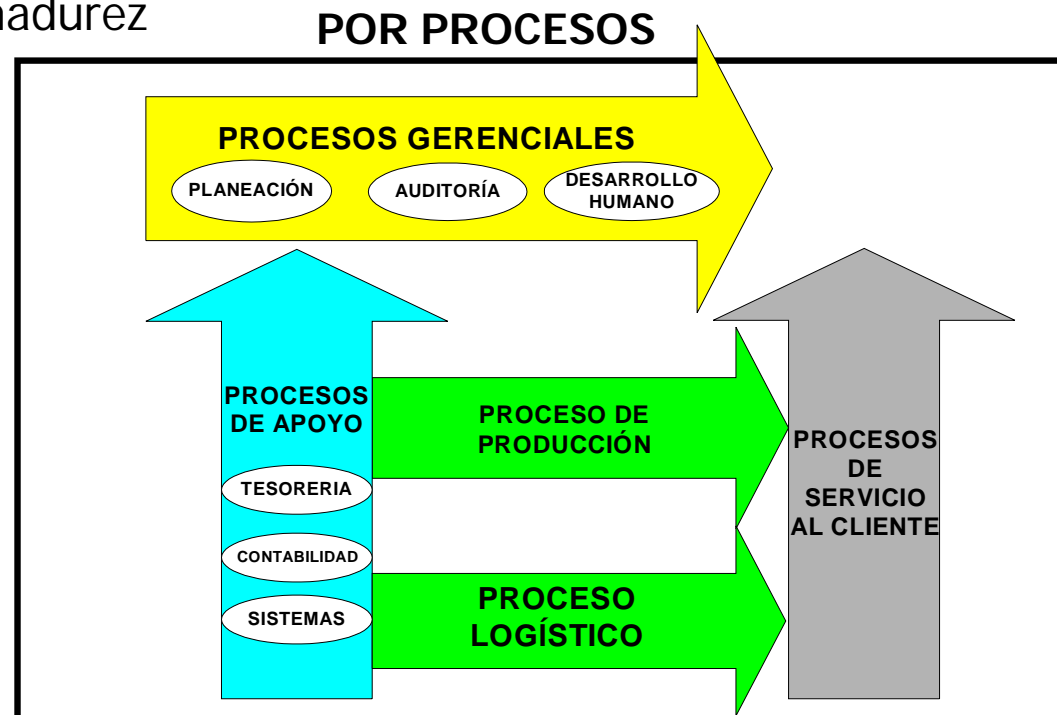


POR EQUIPOS



## ¿CUANDO UNA ESTRUCTURA POR PROCESOS ES UNA SOLUCION EFICIENTE?

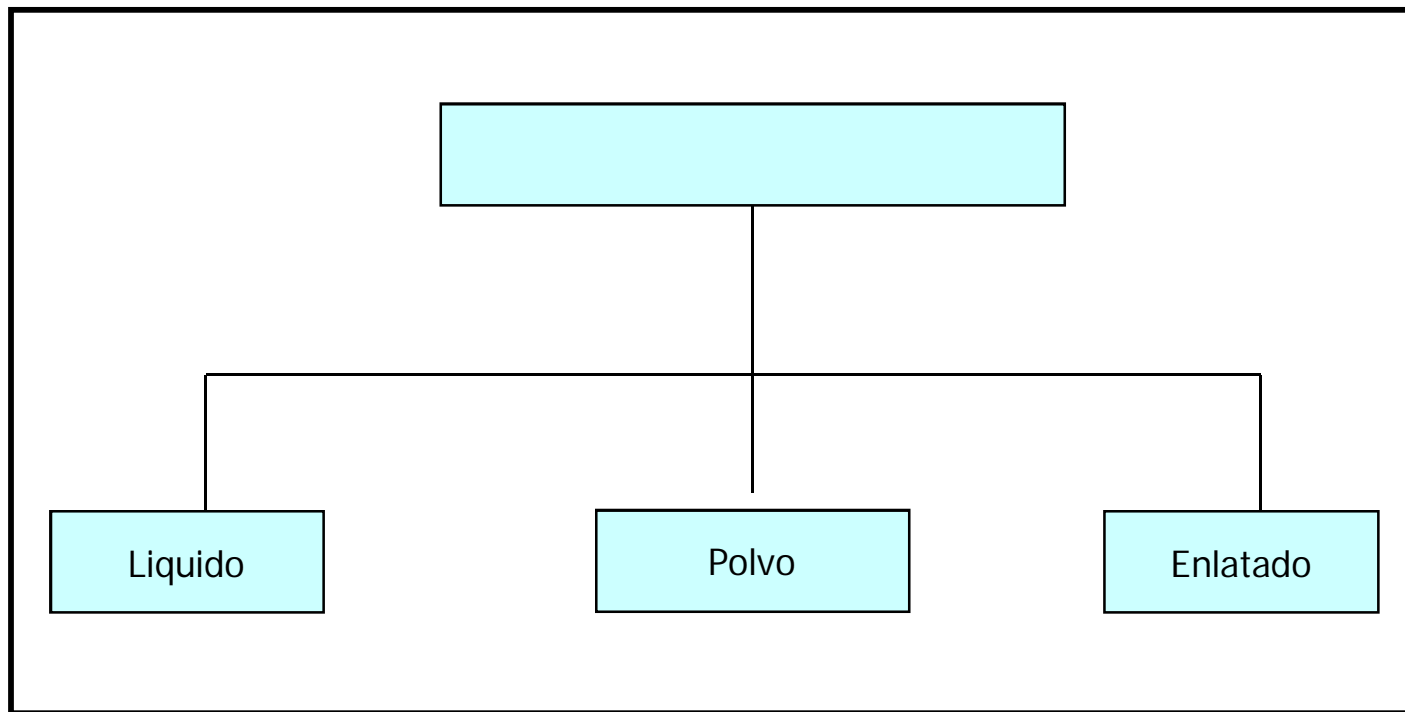
- Empresas que integran diversas disciplinas y recursos para la producción de un producto / servicio.
- Empresas orientadas al disminuir el tiempo de ciclo; bajar los costos y ser líder en el servicio.
- Incorporan el concepto de calidad total, basados en la medición y el desarrollo de competencias core.
- Incorpora practicas de empoderamiento.
- Alto grado de madurez



## ¿CUANDO UNA ESTRUCTURA POR PRODUCTOS ES UNA SOLUCION EFICIENTE?

- Empresas con productos lideres.
- Procesos de venta, producción y servicios diferentes.
- Mercados comunes.
- La marca del producto y sus características son la base de la ventaja competitiva.

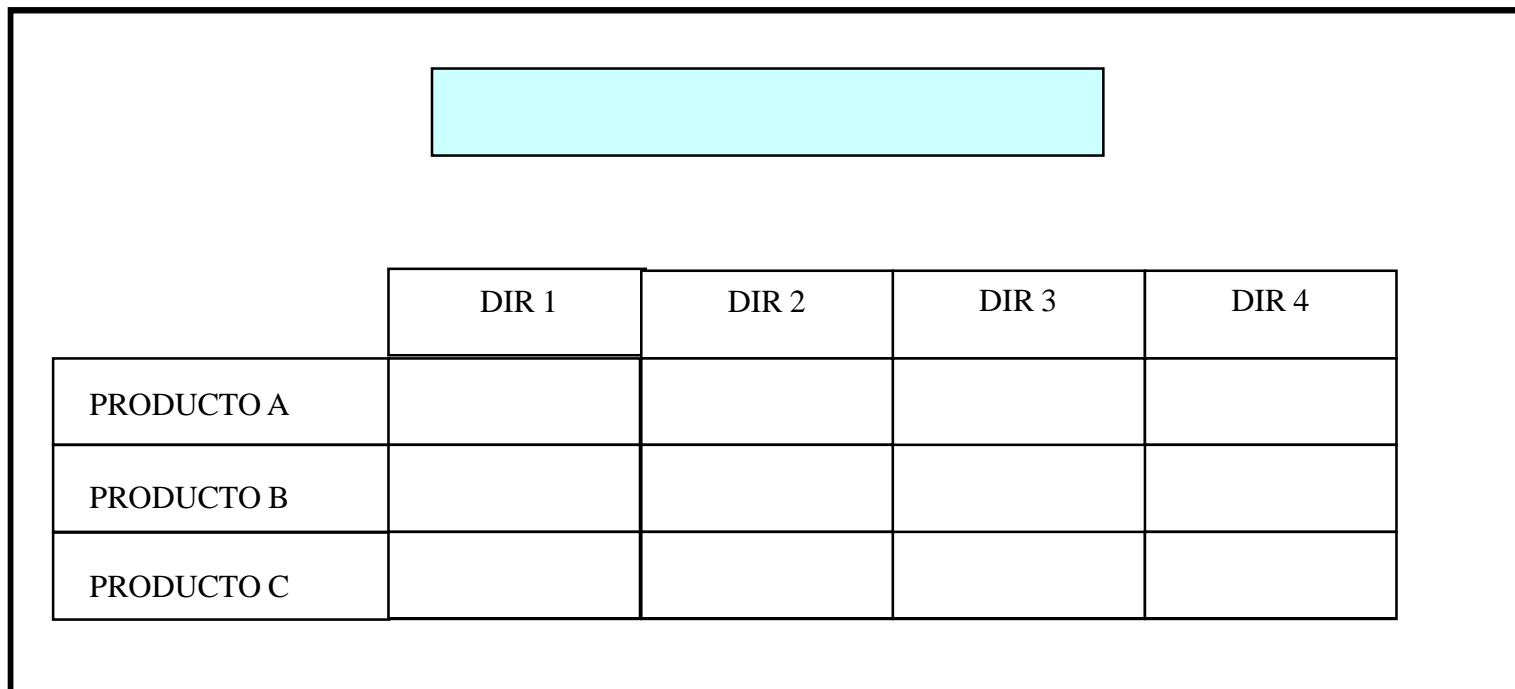
### **POR PRODUCTOS**



## ¿CUANDO UNA ESTRUCTURA POR PROYECTOS ES UNA SOLUCION EFICIENTE?

- Empresas que quieren conformar equipos interdisciplinarios para manejar proyectos.
- Los proyectos o programas tienen una duración definida y luego desaparecen.
- El core del negocio está basado en desarrollar soluciones puntuales.

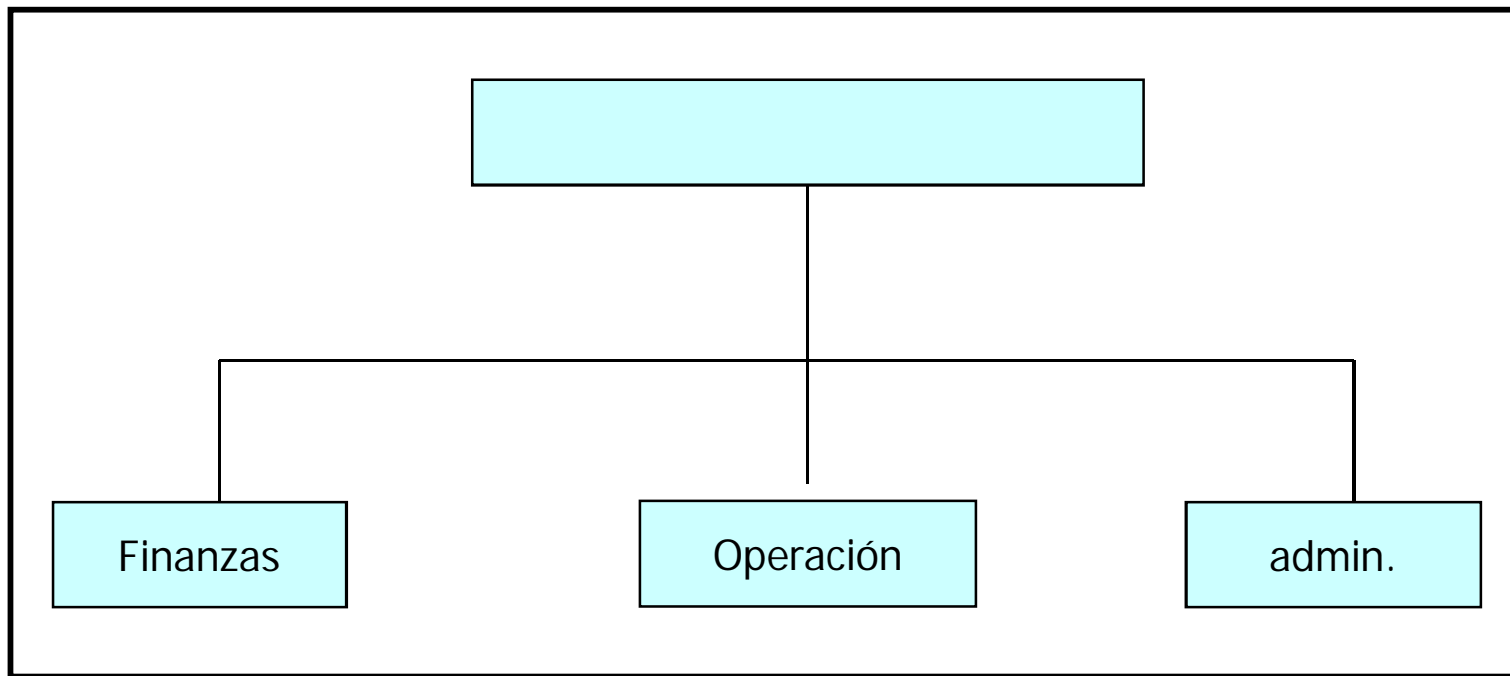
### **POR PROYECTOS**



## ¿CUANDO UNA ESTRUCTURA DEPARTAMENTALIZADA ES UNA SOLUCION EFICIENTE?

- Empresas en vía de crecimiento.
- Solución a deficiencias de control administrativo
- Distribución de la autoridad por funciones de negocio
- Estandarización de políticas y procedimientos.
- Restructuración de los cargos por especializaciones.

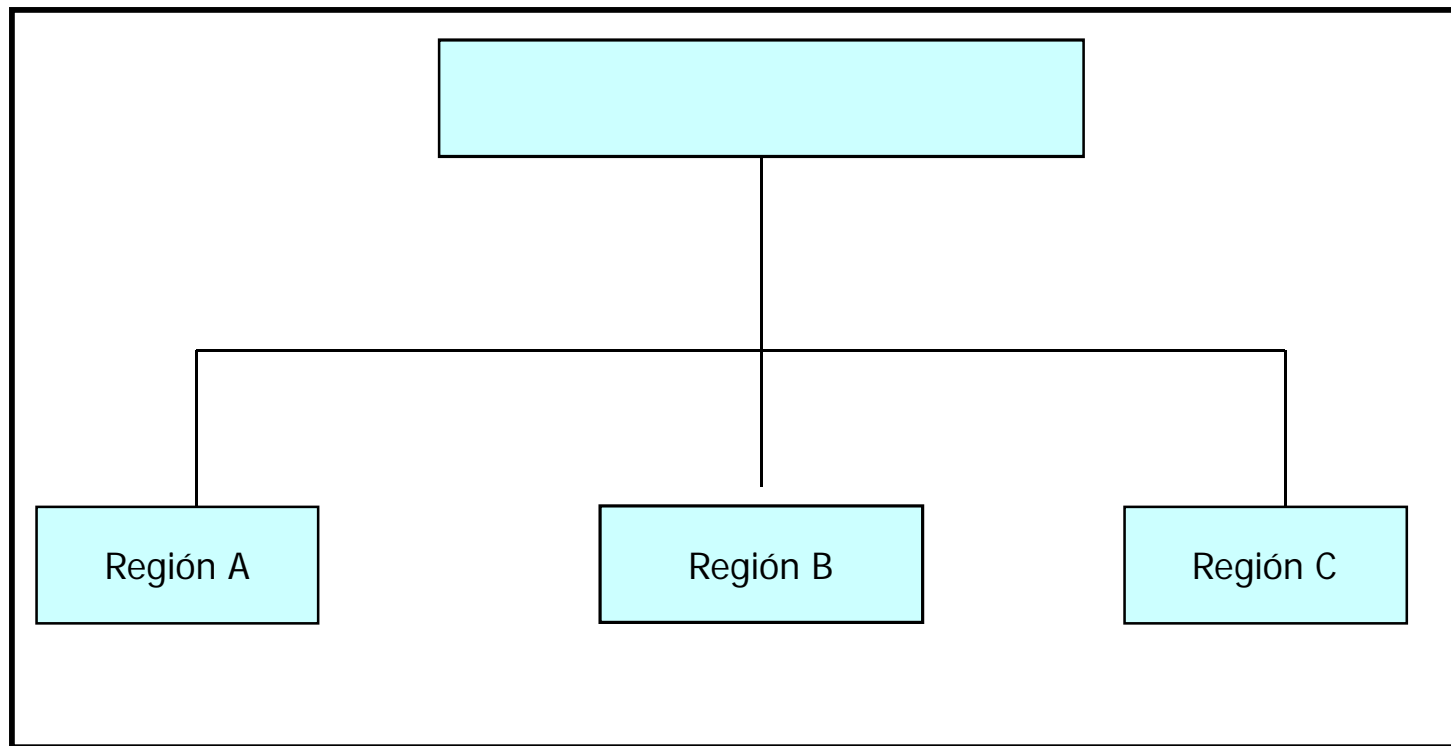
### DEPARTAMENTALIZADA



## ¿CUANDO UNA ESTRUCTURA POR DIVISIONES GEOGRAFICAS ES UNA SOLUCION EFICIENTE?

- Empresas en vía de expansión.
- Control por regiones.
- Coordinación desde la dirección central.
- Crecimiento por descentralización de metas

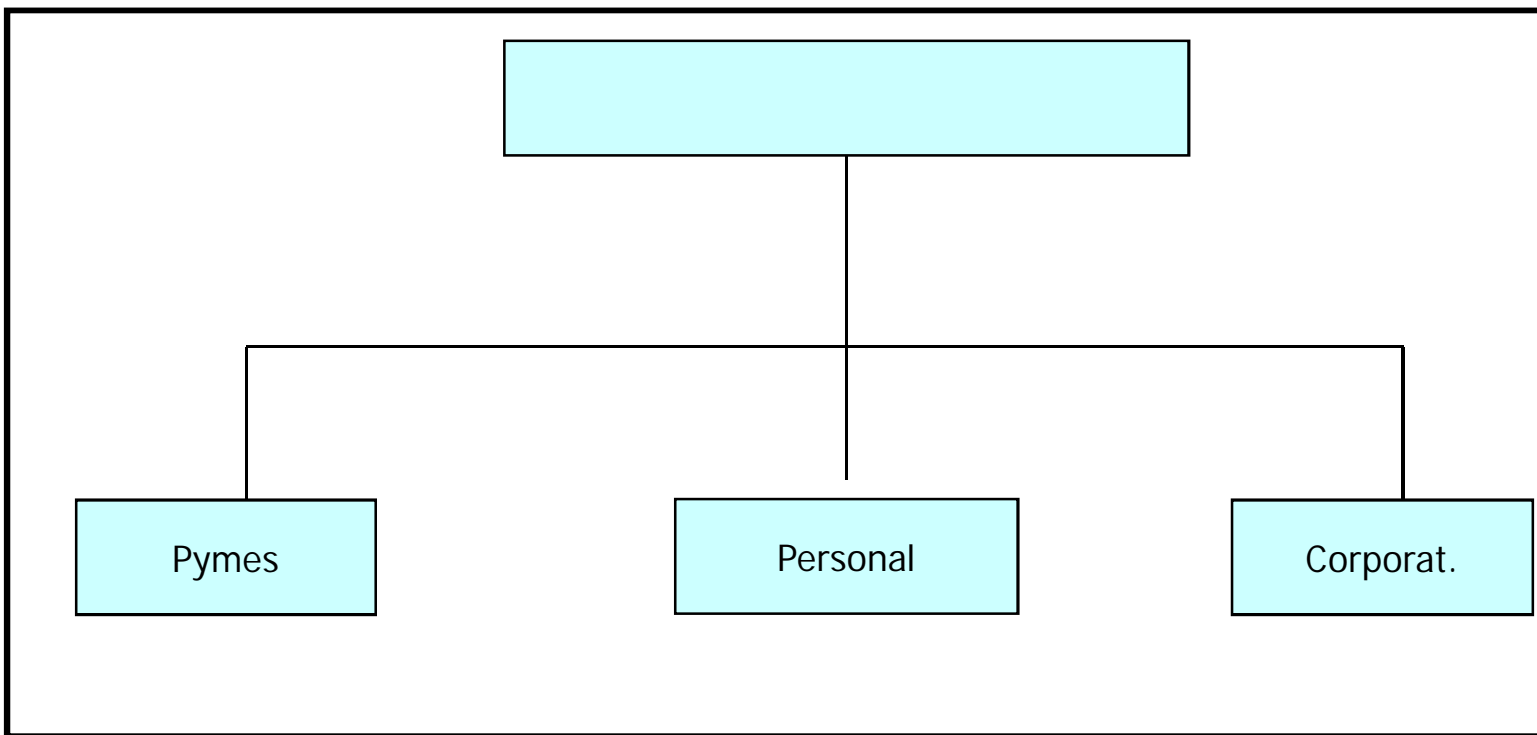
### **GEOGRAFICA**



## ¿CUANDO UNA ESTRUCTURA POR CLIENTES ES UNA SOLUCION EFICIENTE?

- Empresas altamente segmentadas
- Las características del producto / servicio varían según el nicho.
- Ataca mercados masivos.
- Requiere gerencias especializadas por segmento

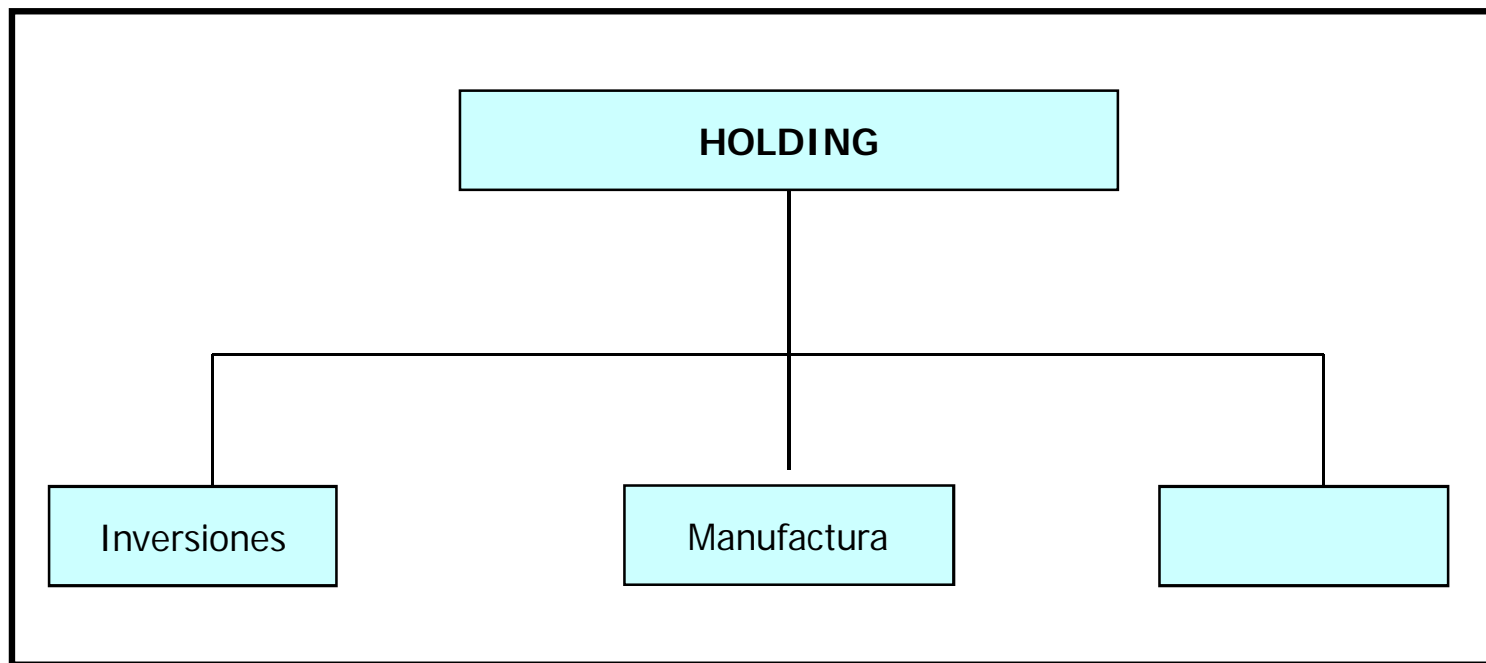
### **POR CLIENTES**



## ¿CUANDO UNA ESTRUCTURA POR UEN ES UNA SOLUCION EFICIENTE?

- Mercados comunes productos diferentes.
- Aprovecha la referenciación cruzada.
- Portafolio de servicios competitivo.
- Empresas desarrolladas dentro de un sector económico
- Mercados masivos.
- Negocios internacionales.

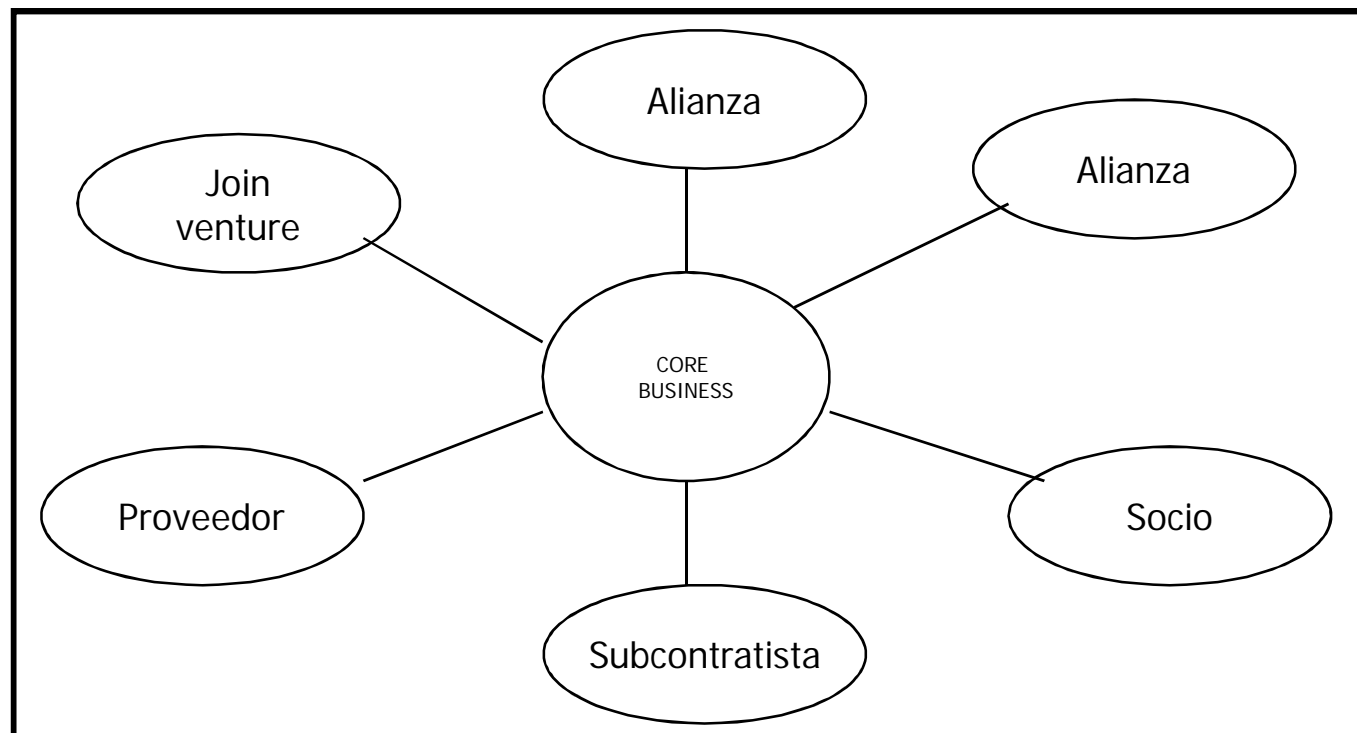
### **POR UEN**



## ¿CUANDO UNA ESTRUCTURA VIRTUAL ES UNA SOLUCION EFICIENTE?

- Empresas que integran el trabajo de terceros para generar un producto o servicio.
- Los terceros son socios estratégicos.
- La empresa integradora requiere generar otras empresas complementarias con participación de sus socios estratégicos.

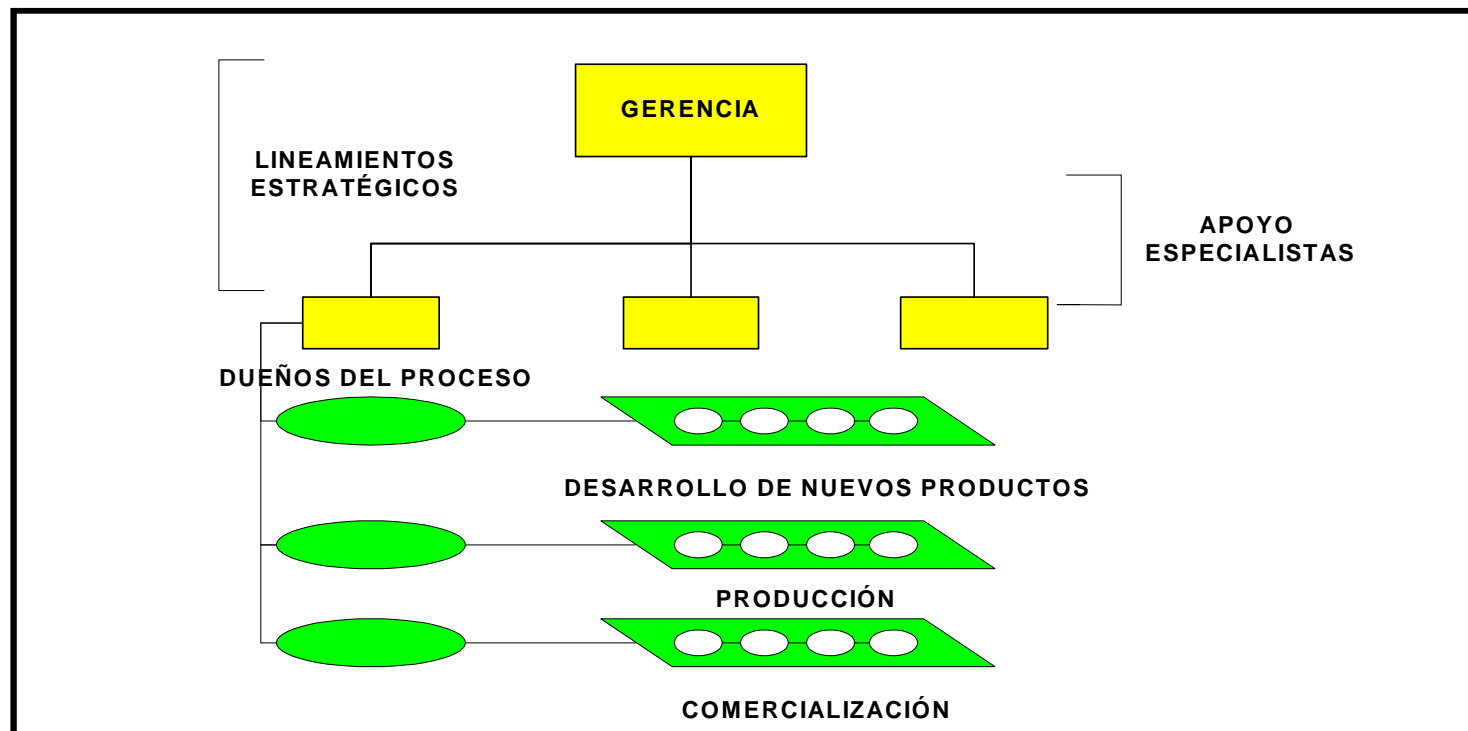
### **VIRTUAL**



## ¿CUANDO UNA ESTRUCTURA POR EQUIPOS ES UNA SOLUCION EFICIENTE?

- Empresas que requieren integrar profesionales o especialistas para la producción de un servicio / producto.
- El entendimiento mutuo crea la ventaja competitiva.
- Las fortalezas son del equipo.
- Requieren dueños de procesos

### **POR EQUIPOS**



# ESTRUCTURA FORMULADA POR INTEGRACION DE VARIOS MODELOS

